



HERZLICH WILLKOMMEN

zum Infoabend der FOS Friedberg!

Der Infoabend für die **BOS** findet im
ersten Stock im Raum 1270 statt.

FOSBOS Friedberg

aktuell

FOS

35 Klassen

860 Schülerinnen und
Schüler

BOS

4 Klassen

55 Schülerinnen und
Schüler

Ausbildungsrichtungen

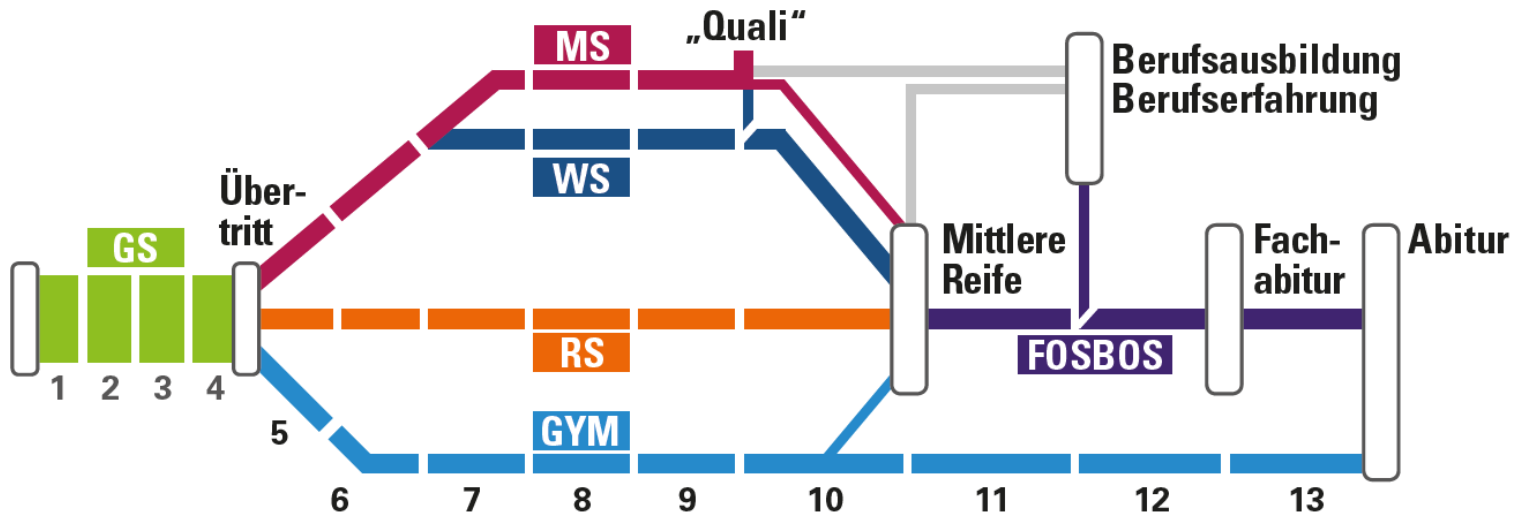
Gesundheit

Sozialwesen

Technik

Wirtschaft und
Verwaltung

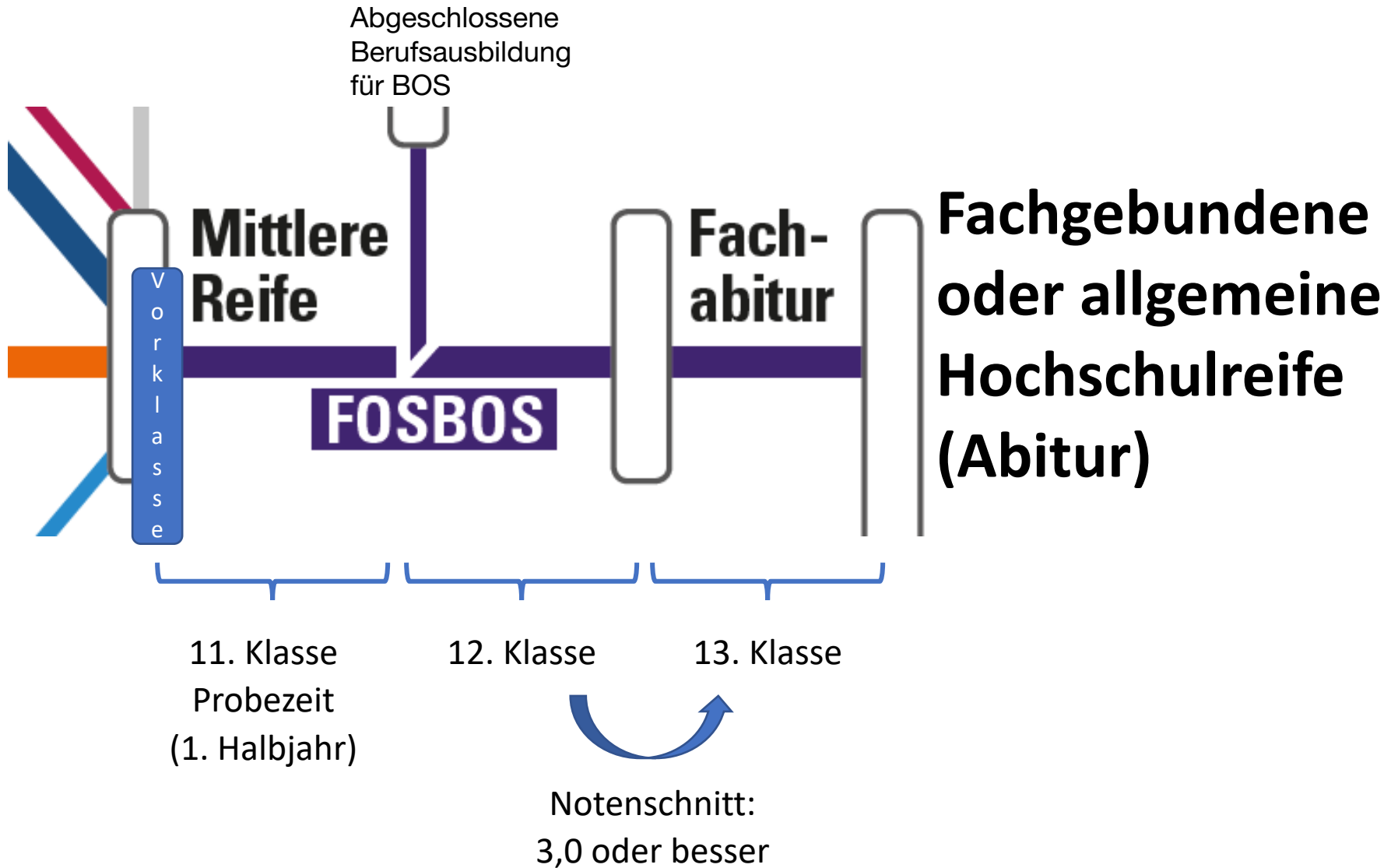
Dein Fahrplan an die FOSBOS



GS Grundschule
MS Mittelschule
WS Wirtschaftsschule

RS Realschule*
GYM Gymnasium
FOSBOS Fachoberschule und Berufsoberschule

* Etwa $\frac{2}{3}$ der FOSBOS-Schüler kommen aus der Realschule.



Zugangs- voraus- setzungen

Mittlerer Schulabschluss

(Realschule, Wirtschaftsschule, M-Zug der Mittelschule):

Notensumme Deutsch, Englisch, Mathe maximal 10 im Abschlusszeugnis des mittleren Schulabschlusses

Oberstufenreife

(Gymnasium, Erlaubnis zum Vorrücken in die 11. Klasse):

kein besonderer Notenschnitt erforderlich

Hilfen zum Einstieg in die FOS

Vorklasse

Vollzeitschuljahr

Zugangsvoraussetzungen wie FOS 11

Empfehlung für Schüler der
Mittelschule und Wirtschaftsschule
mit Noten 3 und 4

Keine Probezeit in der 11. Klasse,
wenn in allen Fächern mind. Note 3
erreicht wird

Hilfen zum Einstieg in die FOS

Vorkurs

Nur bei genügend
Anmeldungen

Unterricht je 3 Stunden am Dienstag
und Donnerstag Nachmittag (ab
Halbjahr)

Blockunterricht im Juli

Studentenafel der Ausbildungsrichtung Gesundheit

Jahrgangsstufe	11	12	13
Religionslehre	-	2	1
Deutsch	2	4	5
Englisch	2	4	5
Geschichte	2	-	-
Politik und Gesellschaft	-	2	-
Geschichte/Politik und Gesellschaft	-	-	2
Mathematik	3	4	5
Sport	-	2	-
Gesundheitswissenschaften	3	5	5
Chemie	2	2	-
Biologie	-	3	3
Kommunikation und Interaktion	2	2	2
Förderunterricht	1	-	-
Wahlpflichtfächer	-	4	4
Summe	17	34	32
Fachpraktische Ausbildung (mit Cytologie)	19-20	-	-

Studentenafel der Ausbildungsrichtung Sozialwesen

Jahrgangsstufe	11	12	13
Religionslehre	-	2	1
Deutsch	2	4	5
Englisch	2	4	5
Geschichte	2	-	-
Politik und Gesellschaft	-	2	-
Geschichte/Politik und Gesellschaft	-	-	2
Mathematik	3	4	5
Sport	-	2	-
Pädagogik/Psychologie	3	5	5
Chemie	2	-	-
Biologie	-	2	2
Sozialwirtschaft und Recht	2	3	3
Soziologie	-	2	-
Förderunterricht	1	-	-
Wahlpflichtfächer	-	4	4
Summe	17	34	32
Fachpraktische Ausbildung (mit sozialpäd. Übungen)	19-20	-	-

Stundentafel der Ausbildungsrichtung Technik

Jahrgangsstufe	11	12	13
Religionslehre	-	2	1
Deutsch	2	4	5
Englisch	2	4	5
Geschichte	2	-	-
Politik und Gesellschaft	-	2	-
Geschichte/Politik und Gesellschaft	-	-	2
Mathematik	3	4	5
Sport	-	2	-
Physik	3	5	5
Technologie	2	3	3
Chemie	2	2	2
Mathematik Additum (T)	-	2	-
Förderunterricht	1	-	-
Wahlpflichtfächer	-	4	4
Summe	17	34	32
Fachpraktische Ausbildung (mit TZ)	19-20	-	-

Studentafel der Ausbildungsrichtung Wirtschaft und Verwaltung

Jahrgangsstufe	11	12	13
Religionslehre	-	2	1
Deutsch	2	4	5
Englisch	2	4	5
Geschichte	2	-	-
Politik und Gesellschaft	-	2	-
Geschichte/Politik und Gesellschaft	-	-	2
Mathematik	3	4	5
Sport	-	2	-
Betriebswirtschaftslehre und Rechnungswesen	3	5	5
Volkswirtschaftslehre	2	3	3
Naturwissenschaften	-	2	2
Rechtslehre	2	-	-
Informatik	-	2	-
Förderunterricht	1	-	-
Wahlpflichtfächer	-	4	4
Summe	17	34	32
Fachpraktische Ausbildung (mit Wirtschaftsinformatik)	19-20	-	-

Fachpraktische Ausbildung (fpA)

Wesentliches Merkmal der
Fachoberschule

19 Wochen
(Möglichkeit eines zweiwöchigen
Auslandspraktikums)

Fachpraktische Ausbildung (fpA)
muss für Probezeit und Vorrücken in
die 12. Klasse bestanden werden.

Note der fpA wird in den Abischnitt
mit eingerechnet.

iPad-Klassen



Schulinnovationspreis isi DIGITAL
1. Preis (Berufliche Schulen)

iPad-Klassen

in allen
Ausbildungs-
richtungen der
FOS



iPad-Klassen



Fit für die digitale Welt im
Studium und Beruf

Schülereigenes iPad

Handouts digital statt
Papierberge

Unzählige Möglichkeiten zur
Unterstützung des Lernens
(z.B. mit KI)

iPad-Klassen

Kein Tippen,
sondern
handschriftliches
Schreiben.



$$\frac{z_1 = 4}{z_2 = -1}$$

$$\rightarrow x_1 = 2, x_2 = -2$$

$$\rightarrow x_3 = 1, x_4 = -1$$

y-Koordinaten

$$\begin{aligned} g(2) &= 4 \cdot 2^2 - 8 \\ &= 4 \cdot 4 - 8 \\ &= 16 - 8 \\ &= \underline{8} \end{aligned}$$

$$\begin{aligned} g(-2) &= 4 \cdot (-2)^2 - 8 \\ &= 4 \cdot 4 - 8 \\ &= \underline{8} \end{aligned}$$

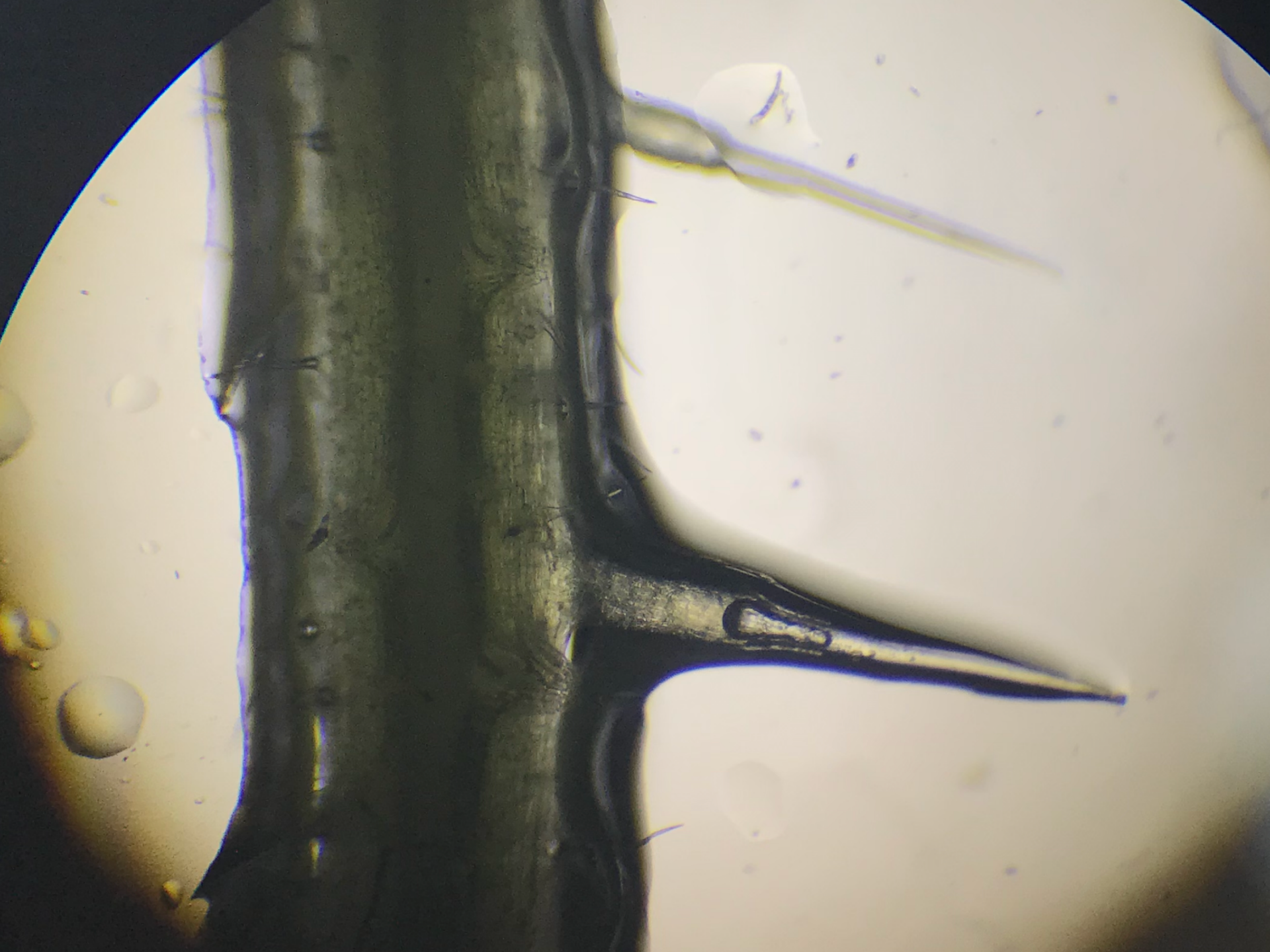
$$\begin{aligned} g(1) &= 4 \cdot 1^2 - 8 \\ &= 4 - 8 \\ &= \underline{-4} \end{aligned}$$

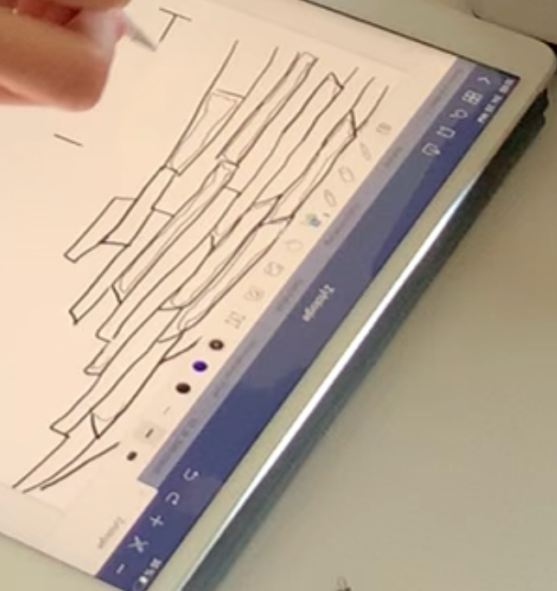
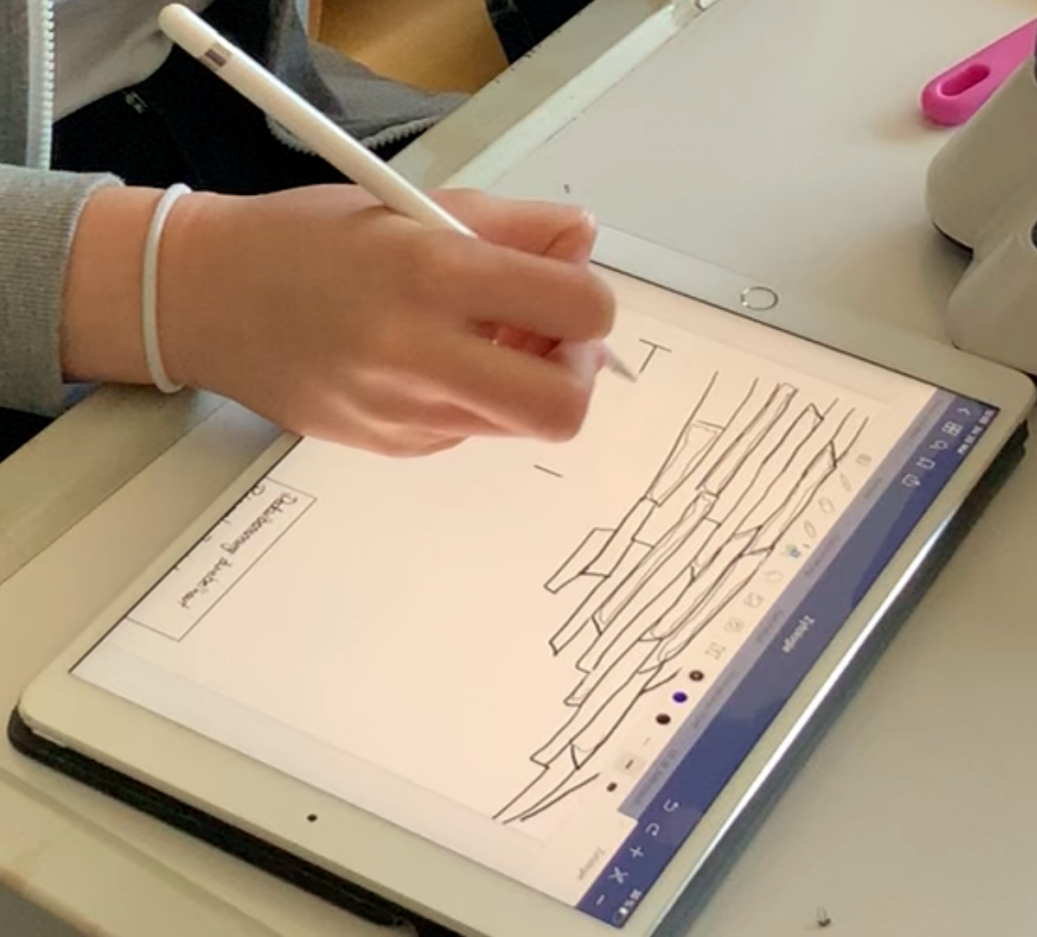
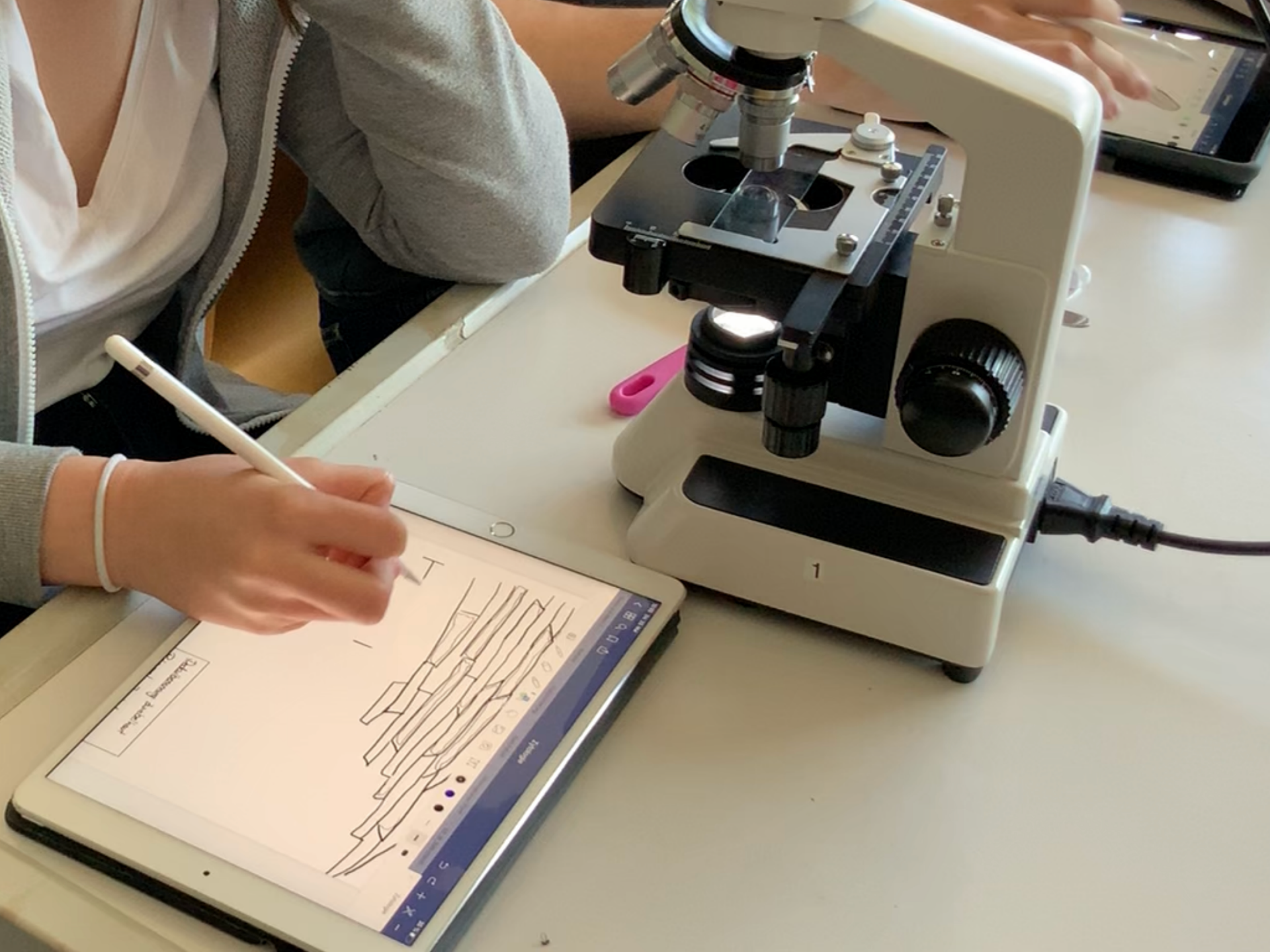
$$g(-1) = 4 \cdot (-1)^2 - 8$$

- $\rightarrow S_1(2|8)$
- $S_2(-2|8)$
- $S_3(1|-4)$
- $S_4(-1|-4)$

$$g(x) = 4x^2 - 8$$

$$\begin{aligned} x_{3/4} &= \frac{0 \pm \sqrt{0^2 - 4 \cdot 4 \cdot (-8)}}{2 \cdot 4} \\ &= \frac{0 \pm \sqrt{0 + 128}}{8} \end{aligned}$$





Challenging histology

History

5

C

X

X

X

X

X

X

X

X

X

X

X

X

X

X

X

X

X

X

X

X

1

2

3

4

5

6

7

8

9

10

11

12

13

14

15

16

17

18

19

20

21

22

23

24

Schulprofil Inklusion



Seit dem Schuljahr 2019/2020 ist die FOSBOS Friedberg "Botschafter für mehr Miteinander in unserem Land".



Staatssekretärin Anna Stolz überreicht unserer Schulleiterin die Urkunde zum Schulprofil Inklusion

Schulprofil Inklusion

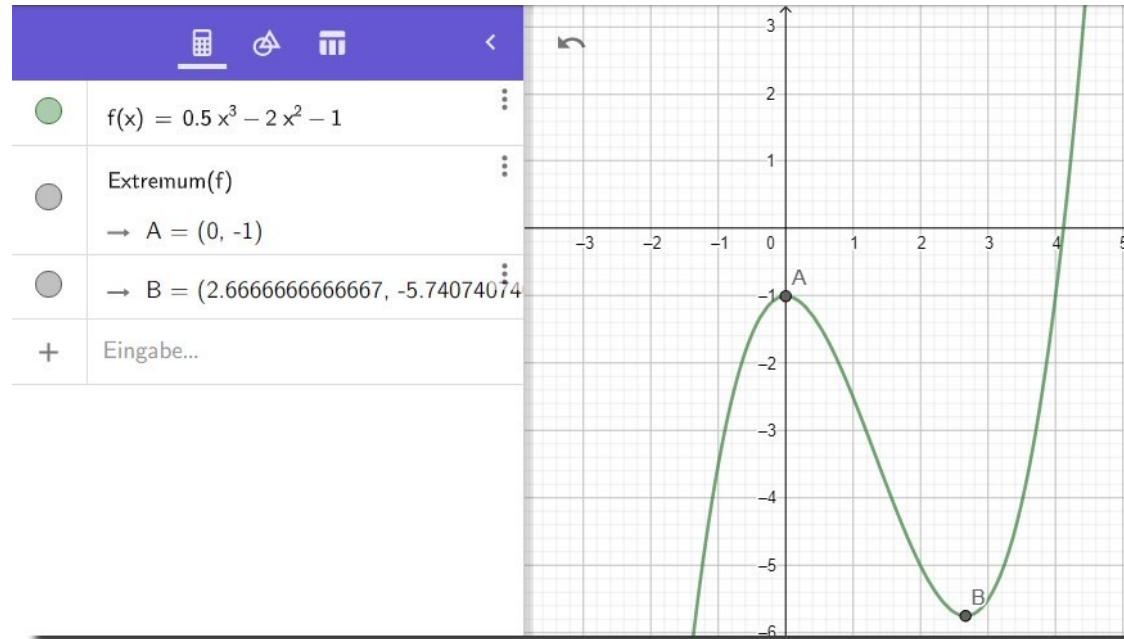


Individuelle Förderung bei
Einzelinklusion

Förderung bei Schwächen in
einzelnen Fächern (Mathe-,
Physik, BWR-Sprechstunde)

Sprachlich fit fürs Abitur

CAS Unterricht



Anmeldung



Online-Anmeldung über
den Link auf unserer
Homepage

Benötigte
Anmeldeunterlagen finden
Sie auf der Homepage und
bei der Online-Anmeldung.

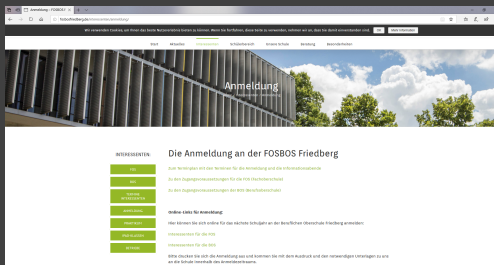
Alles zum Nachlesen auf:
www.fosbosfriedberg.de

Anmeldezeitraum:

17.02. - 28.02.2025

**Montag bis Freitag von
08:00 bis 15:00 Uhr**

Anmeldung



Anmeldeunterlagen:

- Ausdruck der Online-Anmeldung mit vollständig ausgefüllter zweiter Seite (Lebenslauf)
- ein Foto in Passbildgröße
- Kopie des Personalausweises oder Reisepasses
- ORIGINAL und Kopie des aktuellen Zwischenzeugnisses oder des Zeugnisses über den mittleren Schulabschluss (falls vorhanden)

Achtung: Impfnachweis (Masernschutz) wird erst bei Praktikumsvergabe im Sommer oder am ersten Schultag im Herbst anhand des Original-Impfnachweises kontrolliert



Die Berufliche Oberschule Friedberg
wünscht Ihnen viel Erfolg für die
kommenden Prüfungen!